

Communiqué de presse

RÉPONDEZ AU QUESTIONNAIRE SUR

MAUXDEDOSMONSTRUEUX.fr

pour savoir comment obtenir de l'aide.



 NOVARTIS

Novartis lance, en partenariat avec l'AFLAR, une nouvelle campagne de sensibilisation à la spondyloarthrite axiale baptisée

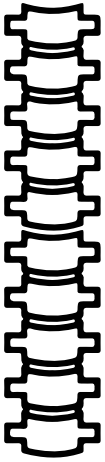
« Maux De Dos Monstrueux »

Paris, France, le 15 novembre 2021 :

Le saviez-vous ? 10% de la population mondiale souffre de douleurs de dos au quotidien¹.

Des maux qui peuvent être liés à une mauvaise posture, des gestes répétitifs, un sommeil de mauvaise qualité, un manque d'exercice ou d'étirement... la liste est longue et les causes précises de ces douleurs ne sont pas toujours faciles à établir. Fort de ce constat, Novartis lance « **Maux De Dos Monstrueux** », une campagne de sensibilisation à ces différents maux qui peuvent en cacher d'autres.

La spondyloarthrite axiale en bref



Faisant partie de la famille de Rhumatismes Inflammatoires Chroniques, la spondyloarthrite axiale est essentiellement caractérisée par une atteinte du squelette axial (colonne vertébrale, bassin, cage thoracique). Active, cette maladie se manifeste par une inflammation des articulations qui provoquent des crises douloureuses^{2,3}.

26,2 ans

l'âge moyen d'apparition
des premiers symptômes⁴

7,4 ans

le délai moyen de
diagnostic⁵

50,5%

le pourcentage de patients
souffrant de trouble du
sommeil⁶



Et si vos douleurs étaient plus que de simples maux de dos ?

Voilà la question soulevée par la campagne **Maux De Dos Monstrueux** lancée par Novartis, en partenariat avec L'AFLAR (Association Française de Lutte Antirhumatismale), et déployée sur le site éponyme ainsi que les réseaux sociaux. Au travers de cette collaboration, Novartis s'engage à sensibiliser aux différents maux de dos et leurs origines tout en mettant l'accent sur les douleurs dorsales d'origine inflammatoire, la principale caractéristique de la spondyloarthrite axiale.

L'objectif ?

Aider les patients à mieux comprendre leurs douleurs dorsales, ou celles de leurs proches, et à les exprimer de manière claire à leurs professionnels de santé. La campagne **Maux de Dos Monstrueux** illustre le fardeau de la maladie au travers d'un monstre qui représente la douleur persistante et siège sur le dos des personnes atteintes de spondyloarthrite axiale.



“ La campagne **Maux De Dos Monstrueux** met en lumière une maladie avec de lourds symptômes, qui impactent le quotidien des personnes touchées : douleur intense, raideur, handicap ! Faire de la pédagogie et notamment auprès d'une cible jeune permet d'accélérer le diagnostic trop tardif ”

Françoise Alliot-Launois
Vice présidente de l'AFLAR

Quels impacts sur le quotidien des personnes ?



50,1%

des patients déclarent être limités dans leurs activités quotidiennes⁷

74,1%

des patients rapportent un impact de la maladie sur leur vie professionnelle⁸

1/3

des patients souffrent d'anxiété et de dépression⁹

L'importance d'un diagnostic précoce de la spondyloarthrite axiale.

Au delà des douleurs physiques qu'elle provoque, cette maladie affecte aussi l'état psychologique et la vie sociale des personnes atteintes : dépression, détresse psychologique, difficulté dans les tâches quotidiennes ou encore impact sur les journées de travail.

Des maux qui tendent à s'aggraver au fil des années tant que le diagnostic de la maladie n'est pas clairement défini et qu'une prise en charge adéquate n'est pas mise en place.

Aujourd'hui, Novartis et l'AFLAR prennent la parole conjointement afin de mettre en lumière cette pathologie encore méconnue et d'oeuvrer pour la diminution du délai de diagnostic, ce qui permettrait d'éviter une altération plus importante de la qualité de vie des patients.

“ Mon mal de dos me gâche mes nuits, mes jours, mes études et même mon travail. C'est invisible cette maladie et pourtant on souffre beaucoup ”

Thomas G.
Témoignage patient



Comprendre la spondyloarthrite axiale pour mieux la soigner

“ On m’a longtemps dit : c’est rien ton mal de dos, tu es bloqué, c’est comme ça, c’est rien du tout. Ça n’est pas passé du tout jusqu’à ce qu’on m’annonce le diagnostic au bout de 6 ans. Je me soigne ! Je revis ”

Jean-Denis A.
témoignage patient



Le site [mauxdedosmonstrueux.fr](https://www.mauxdedosmonstrueux.fr) recense les principaux signes cliniques d’alerte d’un mal de dos inflammatoire tels que : **des douleurs qui persistent depuis plus de 3 mois¹⁰, une souffrance non soulagée par le repos¹¹, des réveils nocturnes dus à la douleur¹² ou encore des raideurs lombaires matinales de plus de 30 minutes¹³...** Bien plus qu’un simple mal de dos, ces maux doivent être rapidement détectés pour une meilleure prise en charge par un professionnel de santé.

Et après ?

Une fois sur le site [mauxdedosmonstrueux.fr](https://www.mauxdedosmonstrueux.fr), les internautes ont tout d’abord accès à des informations clés sur les différents types de douleurs dorsales : mécaniques, inflammatoires ou neuropathiques. Ils sont ensuite invités à répondre à un questionnaire qui peut les aider à mieux cerner leurs maux grâce à une analyse de leurs différents symptômes. A la fin de ce questionnaire, plusieurs options leur sont proposées, et selon les résultats obtenus, les utilisateurs pourront être invités à se rapprocher d’un médecin généraliste qui les orientera si besoin vers un rhumatologue, qui effectuera les examens nécessaires afin de poser un diagnostic.

Pour aller sur la page internet Maux De Dos Monstrueux :

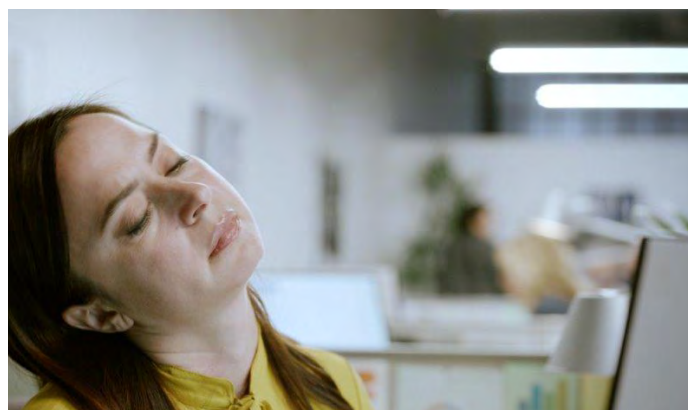
<https://www.mauxdedosmonstrueux.fr>

<https://www.maviedespondy.fr/>

Pour découvrir la campagne Maux De Dos Monstrueux sur les réseaux sociaux du laboratoire : [Facebook](#), [Youtube](#)

Novartis, un acteur engagé en IHD depuis 45 années

L’un des leaders mondiaux en immunologie, hépatologie et dermatologie, Novartis concentre ses efforts afin d’améliorer le quotidien des personnes atteintes de maladies chroniques immunologiques. Novartis se mobilise aux côtés des professionnels de santé et des associations de patients afin de permettre l’amélioration des parcours patients.



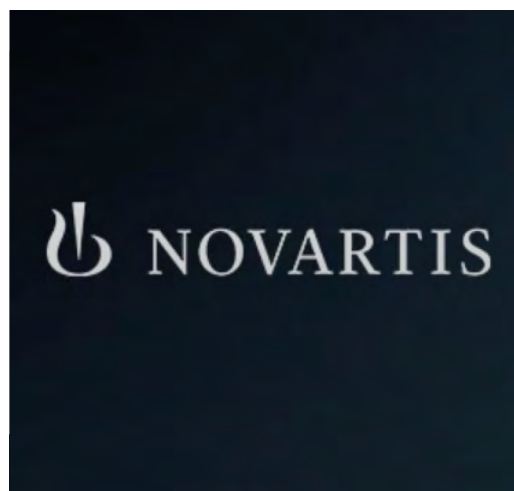


À propos de L'AFLAR :

L'Association Française de Lutte Anti-Rhumatismale est la seule association dédiée à l'ensemble des affections ostéo-articulaires. Fondée en 1928, elle est reconnue d'utilité publique depuis 1937. L'AFLAR a pour mission d'optimiser et de coordonner la lutte contre les affections ostéo-articulaires et leurs conséquences. Véritable fléau social, ces maladies constituent la première cause de handicaps physiques dans le monde, avec un retentissement humain et sociétal considérable, encore accru par le vieillissement de la population.

À propos de Novartis :

Novartis réinvente la médecine pour améliorer et prolonger la vie des gens. En tant que leader mondial des médicaments, nous utilisons des technologies scientifiques et numériques innovantes pour créer des traitements transformateurs dans les domaines où les besoins médicaux sont importants. Animés par l'objectif de trouver de nouveaux médicaments, nous nous classons systématiquement parmi les premières sociétés mondiales en matière d'investissements dans la recherche et le développement. Les produits de Novartis touchent près de 800 millions de personnes dans le monde et nous trouvons des moyens innovants pour élargir l'accès à nos traitements les plus récents. Quelque 108 000 personnes de plus de 140 nationalités travaillent chez Novartis dans le monde entier.



Contact presse

Agence Edelman
Wafia Djellaili
wafia.djellaili@edelman.com
06 03 90 69 89

Références :

- 1 <https://www.ameli.fr/assure/sante/themes/spondylarthrite-ankylosante/definition-facteurs-favorisants>
- 2 Toussirot E. Spondyloarthrite non-radiographique. Dossier Rhumatos. Février 2018. Vol 15. Numéro 132
- 3 "Spondyloarthrite ankylosante. COFER, Collège Français des Enseignants en Rhumatologie." <https://www.maviedespondy.fr/spondy/definir-spondyloarthrite-axiale>
- 4-5-6-7-8-9 Garrido-Cumbrera et al. The European Map of Axial Spondyloarthritis : Capturing the Patient Perspective—an Analysis of 2846
- 10-11-12-13 2020 Mayo Foundation for Medical Education and Research. Published by Elsevier Inc. This is an open access article under the CC BY-NC-ND license (<http://creativecommons.org/licenses/by-nc-nd/4.0/>) n Mayo Clin Proc. 2020;95(11):2499-2508 - Recognizing Axial Spondyloarthritis: A Guide for Primary Care Patients Across 13 Countries. Current Rheumatology Reports (2019) 21: 19